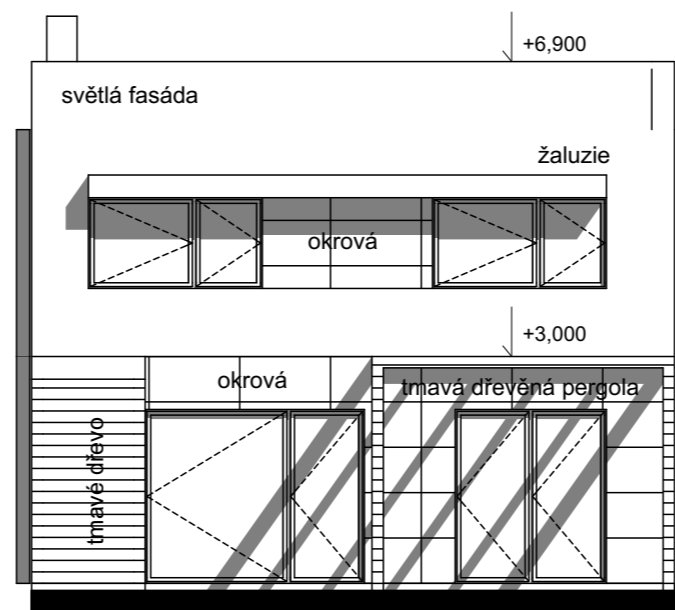


pohled uliční



pohled zahradní

STUPEŇ: ÚZEMNÍ ŘÍZENÍ		
STAVBA: " VILLAS NEBUŠICE " 19 řadových rodinných domů, 1 izolovaný rodinný dům, inženýrské sítě a komunikace <b>1000/27, 1000/76, 1000/19 v k.ú. Nebušice</b>		
VLASTNÍCI POZEMKU: 1. - 1000/27 - Jiří a Josef Tomek 2. - 1000/76 - ATEVI GLOBAL COMPANY LLC id.č. 4673700 3. - 1000/19 - CENTRAL GROUP 5.investiční a.s. v likvidaci		
STAVEBNÍK: <b>VILLAS NEBUŠICE s.r.o.</b> K Chotolu 249, 252 62 Statenice, IČ: 04632486		
ARCHITEKTONICKÝ NÁVRH A PROJEKTANT: <b>Ultramarine s.r.o.</b> tel.: 602 271 124, daniel@ultramarine.cz Na Pískách 996/116, 160 00 Praha 6		
ZODPOVĚDNÝ PROJEKTANT: Mgr.A.Daniel Bradáč, ČKA - 02912		
MĚŘÍTKO: 1: 100	DATUM: změna:	duben 2016
VÝKRES: <b>Typické pohledy</b>		
ČÁST: <b>D</b>	PARÉ:	ČÍSLO PŘÍLOHY: <b>D.3.1</b>