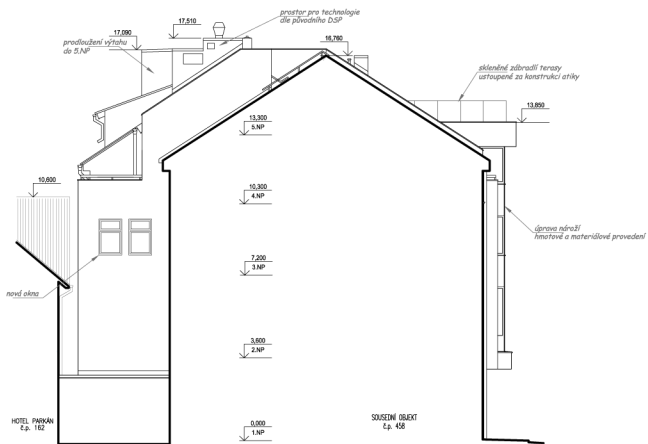


POHLED SEVERNÍ - STAV DLE VYDANÉHO STAVEBNÍHO POVOLENÍ



POHLED SEVERNÍ - NAVRHOVANÉ ÚPRAVY

*Brambor*

vypracoval P.Brambora, Ing.Arch.P.Černý dne 30.7.2016

**COE**  
stavby a interiéru

**2P**  
projekt